

# pellon®

## SK135 Sheer-Knit™ Specialty Apparel Fusible

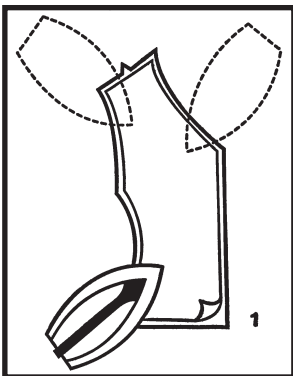
Pellon® Specialty Fusibles are easy to use, require less work and are high performance; compatible with a wide range of fabrics.

- **Always pre-shrink fashion fabrics to make them "needle-ready" for cutting, fusing and sewing. No preshrinking is required on the interfacing.**
- **Always pre-test your interfacing on a scrap of fashion fabric before fusing garment sections. Fusing time may vary according to fabric and equipment.**

### Step 1: Trim and Steam-Baste

• Pin pattern piece to interfacing following grain line arrows; cut. Trim seam allowances to 1/8" (3mm).

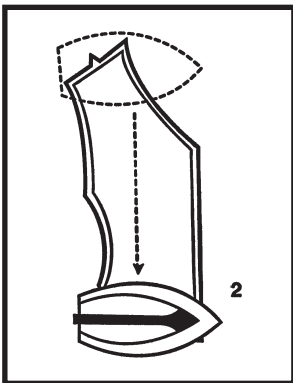
• Place rough or shiny (adhesive) side of interfacing against wrong side of fabric. Pin, then steam-baste in place along edges with tip of iron. Remove pins (Illus. 1).



### Step 2: Fuse

• Cover with a damp press cloth. Set temperature to iron setting as follows:

Sheer, fusible tricot for underlining soft knit fabrics. Set iron at perma press/steam setting. Use a GLIDING motion to iron interfacing into place. Apply light pressure when ironing (Illus. 2). Steam press on right side. Let fabric cool, then check bond. If required, go over a second time.



**Tip:** Use your damp press cloth as your guide. After 10–15 seconds, press cloth should be dry. If not, raise iron temperature or hold iron in place for another few seconds longer.

**Care Instructions:** Washable and dry cleanable, Machine wash warm or cold on delicate cycle, machine dry low.

### Pro-Tips

• A combination of interfacings often provides the most professional results. For example, Ultra-Weft may be the best choice to support the jacket front while another product like Designer's Lite, Sof-Shape or Tailor's Elite can provide softer support across the back.

• Where two layers of weft interfacing meet back-to-back there is a possibility of adhesive transfer. To avoid this, use Ultra-Weft where soft supple support is required, such as the jacket front; use Sof-Shape or Designer's Lite in the facings.

• For firmer support under the collar, use Pel-Aire®

Ultra-Weft, Shape-Flex, Easy-Knit and Sheer-Knit are registered trademarks of Freudenberg Nonwovens.

Pellon® Especializado en Fusibles fáciles de utilizar, requiriendo poco trabajo con alto rendimiento además de ser compatible con una gran variedad de telas.

• **Mantenga siempre encojida la tela para cortar, mezclar o coser con agujas. No es requerido encojer la tela.**

• **Siempre pruebe su tejido de tela en una superficie, antes de coser o mezclar con nuestro material cualquier tip de tela. El tiempo de coser puede variar según el tipo de tela o material que este usando.**

### Paso #1: Recorte y Pegue Las Orillas

• Corte y coloque su tela con nuestro tejido de acuerdo a las orillas manteniendo una distancia entre el tejido y la tela de 1/8" (3mm).

• Coloque el lado opuesto de su tela con el lado áspero o adhesivo de nuestro tejido. Plancha las orillas de el tejido y su tela (Ilustracion #1).

### Paso #2: Plancha y Pegue

• Utilize tela húmeda o superficie húmeda cuando plancha. Ajuste la temperatura de la plancha como sigue:

Tricot completo y fusible para subrayar telas y tejidos suaves. Ajuste su plancha con vapor y presión para planchar este tejido. Deslice la plancha de arriba hacia abajo aplicando poca presión al planchar nuestro tejido con su tela (Ilustracion #2). Deje que el material se seque y se refresque por un tiempo y reuse la plancha si es necesario.

**Consejo:** Utilize su tela húmeda como su guía. Después de 10–15 segundos la tela de prensar debe de estar seca. Si no esta seca, aumente la temperatura o pase la planche nuevamente unos segundos más.

**Instrucciones Para El Mantenimiento o Cuidado de Nuestros Tejidos:** Limpiable y lavable en seco, lave con máquina en frío o caliente en proceso delicado.

### Consejos Profesionales

• Combinando nuestros tejidos correctamente puede darle resultados más profesionales. Por ejemplo, el Ultra-Weft es la mejor opción para sostener el frente o la parte delante de un abrigo o chaqueta. Mientras otro producto como Designer's Lite, Sof-Shape o Tailor's Elite, pueden proporcionar apoyo más suave a la espalda.

• Es posible que se transfiera el adhesivo de los tejidos si dos capas de tela se interfieren. Para evitar esto, use el Ultra-Weft, en caso de que se requiere más soporte suave como en el frente de una chaqueta; utilice Sof-Shape o Designer's Lite para mezclar y combinar tejidos con su tela.

• Para el apoyo más firme bajo el cuello, utilice Pel-Aire®

Ultra-Weft, Shape-Flex, Easy-Knit y Sheer-Knit son marcas registradas con Freudenberg Nonwovens.

# pellon®



For more information: [www.pellonideas.com](http://www.pellonideas.com) or call us at 1-800-223-5275  
Para mas informacion: [www.pellonideas.com](http://www.pellonideas.com) o contacte al 1-800-223-5275